

nexGen

PROGRAMMA RETROFIT PIEGATRICI LVD



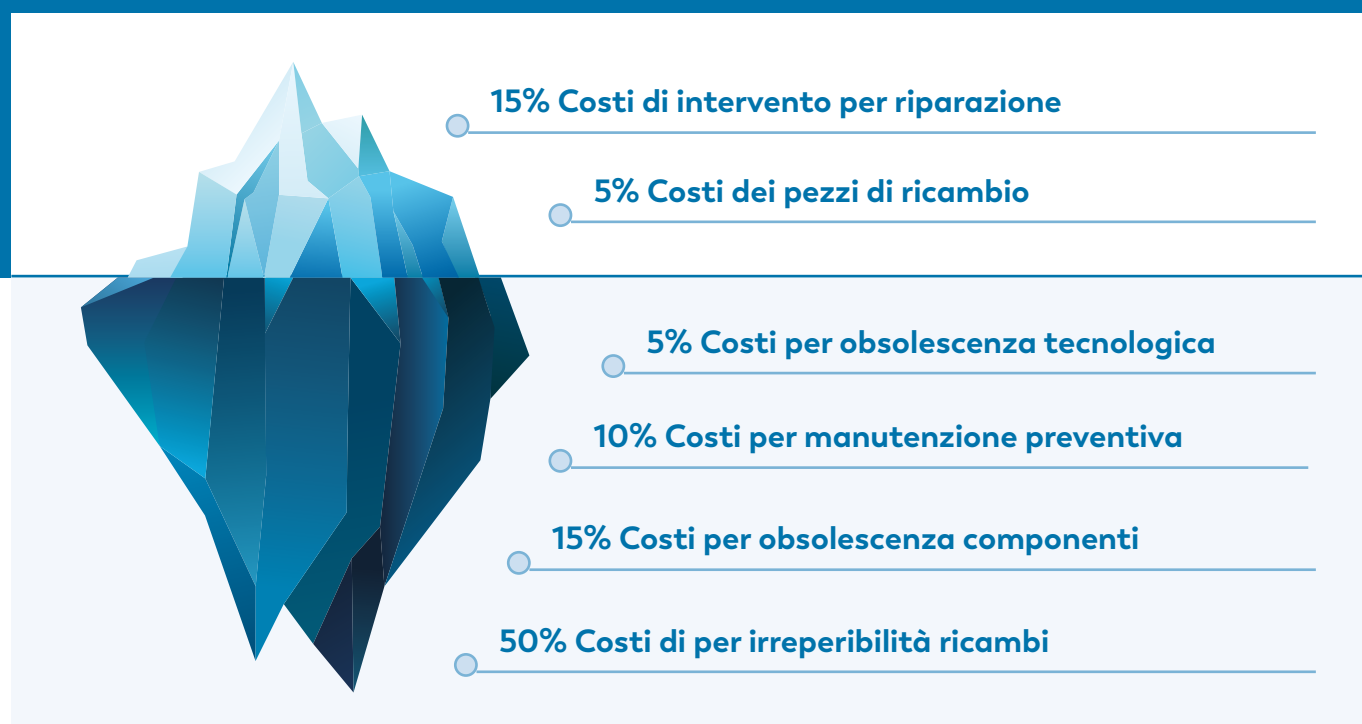
LVD presenta il programma NEXGEN per le piegatrici installate sul territorio. Consiste nell'aggiornamento del vecchio controllo CNC e delle sicurezze CE, portando così la vostra macchina nell'era della "Smart Industry" rivalorizzando il vostro investimento.

LVDGROUP.COM

 **LVD**

nexGen

Molte aziende del settore metalmeccanico, nell'analisi dei costi aziendali, tendono a dare importanza a ciò che si vede, cioè alla parte dei costi diretti (circa il 20%), non considerando il sommerso, ovvero i costi indiretti (circa l'80%) derivanti dai fermi di produzione.



I costi sommersi possono dar luogo **fino al 50%** di perdita di produzione per ogni piegatrice del vostro reparto.



La soluzione si chiama NEXGEN, dove a fronte di un investimento iniziale, allunghiamo la vita del vostro macchinario incrementandone la capacità produttiva restando al passo con le nuove tecnologie.

CHE COSA È INCLUSO NEL RETROFIT NEXGEN?

Prima di proporre l'offerta retrofit al cliente, LVD svolge lo studio personalizzato dei componenti installati su ogni piegatrice. L'obiettivo finale del retrofit è quello di sostituire i componenti obsoleti di difficile sostituzione o riparazione.

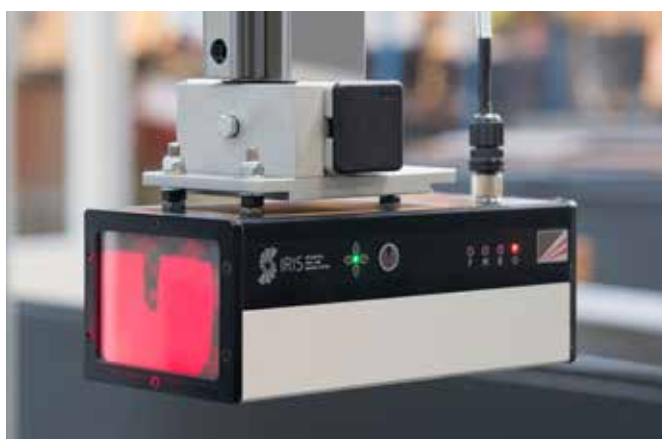


TOUCHSCREEN 19"

- Il controllo di ultima generazione LVD Touch-B è intuitivo e semplice da utilizzare anche grazie allo schermo tattile.
- Disegnare un profilo e piegarlo non è mai stato così veloce.
- Pezzi piegati corretti al primo tentativo grazie al database LVD.

PCSS-A

La nuova centralina di sicurezza consente di sostituire i vecchi relè di comando velocizzando il ciclo di piega e consentendo l'utilizzo delle nuove fotocellule di sicurezza IRIS Lazer Safe. Inoltre, PCSS-A fornisce al controllo CNC gli stati di errore in tempo reale per una immediata diagnosi dei guasti.



IRIS LAZER SAFE

Trasmittitore e ricevitore IRIS di nuova concezione, con sistema imaging in grado di descrivere la zona di sicurezza in corrispondenza degli utensili consentendo di lavorare con cambio velocità a meno di 1mm dalla lamiera. Opzionale a seconda dei modelli già in utilizzo.

B&R, ALCOM PC E AXIS BOARD

Maggiore potenza di calcolo con gli ultimi pc industriali della B&R equipaggiati con dischi solidi SSD. Interfaccia WIN10® embedded e nuova gestione del controllo assi con unità Alcom su base Linux con scheda i/o integrata.



UNITÀ PEDALE B&R

Nuova unità pedale che rispetta le ultime normative CE vigenti in termini di sicurezza (direttiva 2006/42/CE). Introduzione di nuove funzionalità di comando da pedale come il cambio parametri programma e l'apertura/chiusura del serraggio utensili.

MOVIMENTAZIONE ASSI MACCHINA

Sostituzione di motori, servo drive e cavi di trasmissione atti alla movimentazione assi macchina. L'operazione è necessaria in caso la macchina sia equipaggiata con motori Baldor non più reperibili sul mercato. In caso contrario, la sostituzione di detti componenti è solo su richiesta del cliente in quanto non obbligatoria.



HELPDESK E SUPPORTO REMOTO

I nuovi controlli Touch-B sono integrati con un software di supporto remoto con licenza (Teamviewer®). La possibilità di connettersi direttamente a controlli a bordo macchina riduce sensibilmente il tempo di fermo macchina e del 50% la necessità di intervento tecnico presso i clienti grazie alla diagnostica guasti online.



iLAN EASY-FORM® LASER

Il nuovo controllo d'angolo con tecnologia iLAN è l'ultima evoluzione del sistema di piegatura adattiva LVD. Sono state migliorate velocità e applicazione ampliando la gamma di funzionalità in produzione. Il sistema utilizza ora un PC Alcom di controllo che comunica con le camere tramite cavi ethernet appositamente studiati per garantire longevità negli anni. Solo per macchine già equipaggiate con sistema Easy-Form® Laser.



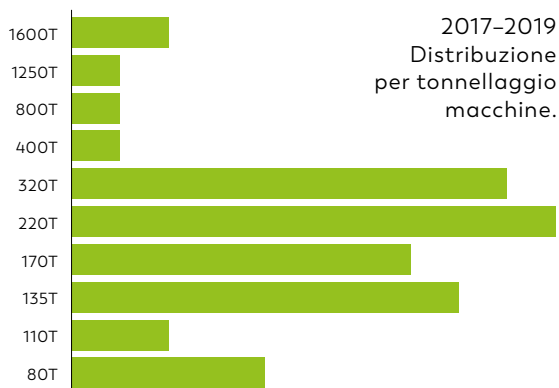
ESEMPI RETROFIT



QUANTE AZIENDE HANNO SCELTO IL RETROFIT IN ITALIA?

Da quando LVD Italia ha lanciato la campagna retrofit NEXGEN nel gennaio 2017, i risultati raccontano di un totale di 45 operazioni distribuite sul territorio nazionale.

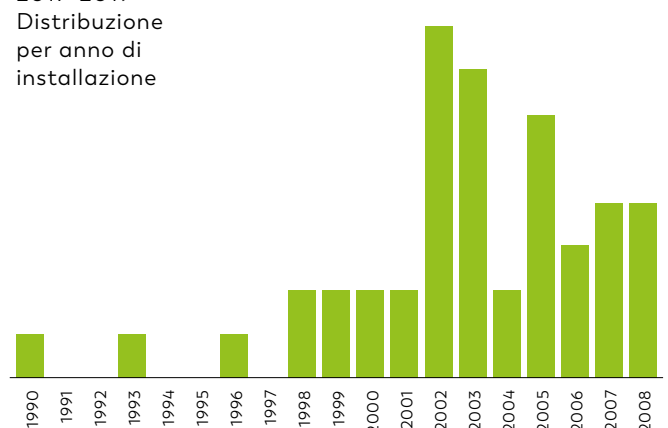
La statistica secondo il tonnellaggio delle piegatrici è la seguente:



La statistica secondo l'anno di nascita delle piegatrici è invece quella riportata di seguito.

Il grafico si ferma all'anno 2008 in quanto nel 2009, in occasione della fiera lamiera di Bologna, LVD introduce la prima versione dei controlli di ultima generazione Touch-B.

2017-2019
Distribuzione per anno di installazione



CHIAVI DI SUCCESSO DEL NEXGEN RETROFIT



DRASTICA RIDUZIONE DEL RISCHIO DI FERMO MACCHINA

- Nessun rischio di restare senza componenti di ricambio
- Componentistica nuova con garanzia di durata nel tempo
- Vantaggio nell'utilizzo delle ultime tecnologie sul mercato



COMPATIBILITÀ CON INDUSTRIA 4.0

- Ingresso del vostro macchinario in Smart Industry 4.0
- Centralizzazione ed analisi dei dati di produzione per il totale controllo del processo produttivo



AUMENTO PRODUTTIVITÀ FINO AL 50% DI INCREMENTO

- Programmazione più facile, veloce ed intuitiva con il controllo Touch-B
- Studio e visualizzazione di pezzi complessi con la grafica 3D
- Programmazione offline da ufficio con CADMAN-B massimizzando la produttività del reparto piegatura



SICUREZZA E SERVICE

- Conformità ai più recenti standard di sicurezza con notevole aumento della velocità produttiva
- Introduzione dell'assistenza da remoto per il supporto online e la telediagnosi dei guasti

Per maggiori informazioni e offerte dedicate:
LVD Italia s.r.l, Via Strasburgo 18/a, 43123 Parma, Italia
Ufficio service: T. 0521 29 01 88 - service.it@lvdgroup.com