

*Fiberlaser-  
snijmachine*

# PHOENIX FL 4020 & 6020

DYNAMISCH SNIJDEN VAN GROTE PLATEN



# PHOENIX FL 4020 & 6020

DYNAMISCH SNIJDEN VAN GROTE PLATEN

Grootformaat Phoenix fiberlasers verwerken platen van 4 en 6 m op 2 m en hebben een laserbron tot 10 kW. Ze bieden uitstekende snijprestaties voor een hele reeks toepassingen. Verschillende automatiseringsopties verhogen de doorvoercapaciteit.



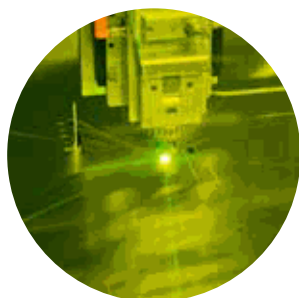
## HOGE SNIJSNELHEDEN

Hoge verwerkingsnelheden worden bereikt dankzij een krachtige IPG fiberlaserbron van 3, 4, 6, 8 of 10 kW, die ook de flexibiliteit biedt om dikke en dunne materialen te snijden.



## STIJVE CONSTRUCTIE

De stalen frameconstructie van de Phoenix minimaliseert de vervorming door hoge acceleratie en verzekert de algemene nauwkeurigheid van de machine.



## GEAVANCEERDE SNIJKOP

De snijkop is voorzien van een automatische regeling van de focuspositie en -diameter, zodat u elk materiaaltypen of elke dikte met optimale snelheid en kwaliteit kunt snijden.



## AUTOMATISCHE WISSELTAFELS

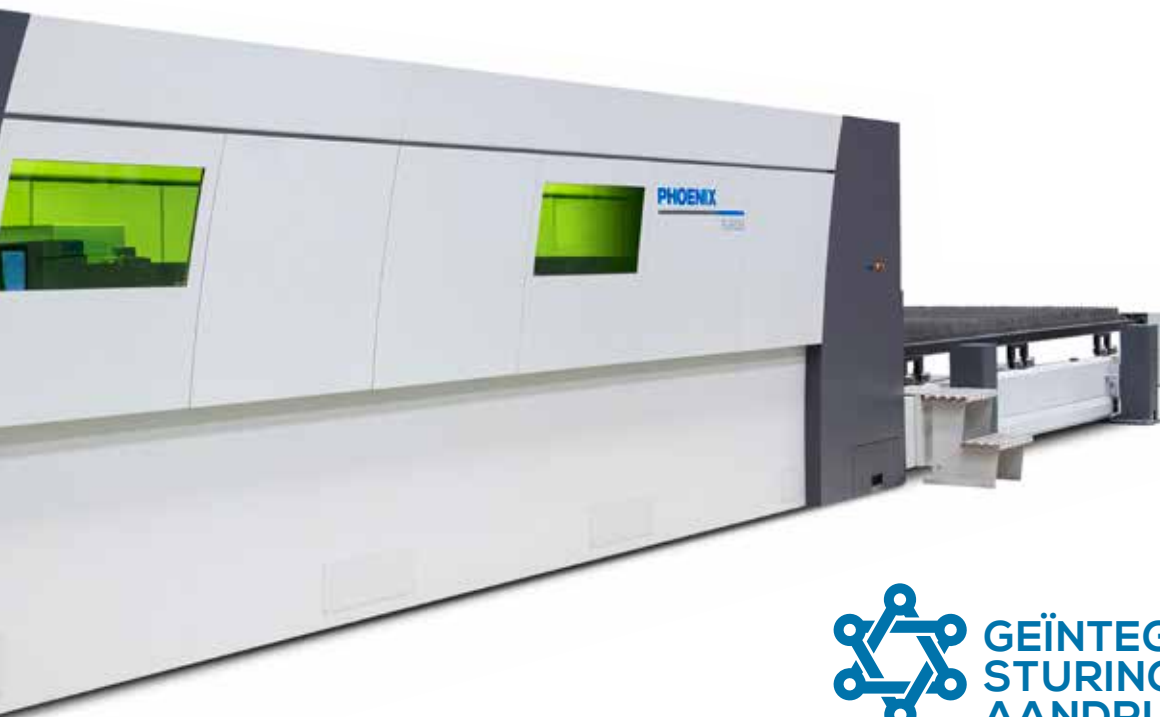
Geïntegreerde wisseltafels met spindelaandrijving zorgen voor een soepele werking en ononderbroken productie.

*Een machine die een hoge dynamiek perfect combineert met flexibiliteit.*



## KLAAR VOOR AUTOMATISATIE

Om het hanteren van grote platen te vergemakkelijken, kan de Phoenix aan een automatisering of extern magazijn gekoppeld worden.



## GEÏNTEGREERDE STURING EN AANDRIJVINGEN

De Siemens-sturing en -aandrijvingen garanderen de beste herhaalnauwkeurigheid van geprogrammeerde contouren, zelfs aan hoge werksnelheden.



## INTUÏTIEVE CONTROLE

De 19" Touch-L-sturing is gebruiksvriendelijk: bedieners van elk vaardigheidsniveau kunnen snel met de Phoenix overweg. De machine-instelling verloopt snel en eenvoudig.

# HIGHLIGHTS



## EFFICIËNTE FIBERLASERBRON

Een krachtige IPG fiberlaserbron van 3, 4, 6, 8 of 10 kW optimaliseert de machineprestaties en biedt de flexibiliteit om ook dikkere materialen aan hoge snelheid te snijden. De fiberlaser levert een betrouwbaar en constant vermogen voor duizenden uren, heeft lange onderhoudsintervallen en lage onderhoudskosten.



## GEAVANCEERDE SNIJKOP

De Phoenix heeft een focuslens van 150 mm en een automatische regeling van de focuspositie en -diameter voor een uitstekende snijkwaliteit.

Het gebruik van een collimator met variabele stralenbundel laat toe om het brandpunt te vergroten bij het snijden van dikkere materialen of te verkleinen bij dünnere materialen. Zo worden de energiedichtheid, de snijsnelheid en de inbrandingstijd voor elke dikte geoptimaliseerd.

Crashbeveiliging, capacitieve hoogtedetectie en een snelle en eenvoudige vervanging van het beschermvenster verbeteren de duurzaamheid van dit belangrijk onderdeel.

## TOUCH-L-STURING

De 19" touchscreensturing Touch-L maakt een vlotte en gemakkelijke instelling mogelijk, toont handig de snijtechnologie en geeft grafisch het verloop van de nesting weer. Tekeningen kunnen direct in de sturing geïmporteerd worden.



## SOFTWARE-INTEGRATIE

LVD's databasegestuurde CADMAN® software integreert plaatbewerkingprocessen, productiecontrole, communicatie en beheer. Het levert de gebruiker real-time gegevens om met kennis van zaken keuzes te maken.

CADMAN-L is de software voor LVD's lasersnijmachines. Startend van CADMAN-JOB, importeert CADMAN-L de correct ontvouwde stukken vanuit CADMAN-B, om ze vervolgens automatisch te nesten en te verwerken volgens de orders.

# OPTIES



## NOZZELWISSELAAR

Een automatische nozzelwisselaar maakt het mogelijk om joblijsten efficiënter uit te voeren, bedienerfouten te voorkomen en de kwaliteit van de nozzels te controleren. Deze optie zorgt voor meer autonomie, vermindert de inbrandingstijd en verhoogt de totale doorvoercapaciteit van de machine.

- magazijn met 17 nozzels
- nozzelreiniging na bepaald aantal inbrandingen
- geïntegreerde camera controleert de uitlijning, de grootte en de toestand van de nozzel
- automatische kalibratie van de capacitieve hoogtemeting



## AUTOMATISERINGSPAKKET

Bereid uw Phoenix voor op automatisering met de volgende functies:

- interface: voor een naadloze integratie tussen Phoenix en automatisering van derden.
- plaatreiniger: voorkomt problemen veroorzaakt door snijafval
- tele-alarm: geeft directe sms-waarschuwingen op uw mobiel apparaat



## TRANSPORTBAND VOOR SCHROOT

Een 1100 mm brede transportband verzamelt schroot in een bak onder de machine. Een optionele dwarstransportband kan kleine onderdelen/schroot naar een grotere bak links of rechts van de machine brengen.

# GROOTFORMAAT AUTOMATISERING

## ROBUUST LAAD-/ONTLAADPALLETSYSTEEM VOOR PHOENIX FL-4020 EN 6020

Een automatisch laad-/ontlaadsysteem voor het hanteren van overmaatse of zware werkstukken. Het is de ideale oplossing voor grote volumetoepassingen en onbemande productie.

### BELANGRIJKSTE KENMERKEN:

- voor platen van 4000 x 2000 mm (FL-4020) en 6000 x 2000 mm (FL-6020)
- voor plaatdiktes van 0,8 tot 25 mm
- maximale capaciteit van de ingangs-/uitgangspallet is 5000 kg
- volledige laad-/ontlaadcyclustijd: 65 seconden voor FL-4020, 90 seconden voor FL-6020
- stapelhoogte van 160 mm voor grondstoffen, 240 mm voor afgewerkte platen
- optionele krasvrije ontlading voor diktes tot 15 mm
- automatische plaatreiniging



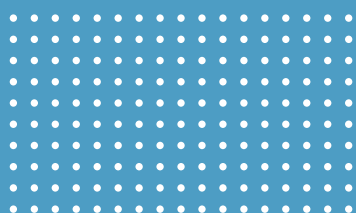
*Automatiseringssystemen vergemakkelijken de onbemande productie van grote volumes.*

## COMPACTE TOREN VOOR PHOENIX FL-4020

Een toren voor het laden, lossen en opslaan van grondstoffen en afgewerkte stukken.

### BELANGRIJKSTE KENMERKEN:

- standaardstelsysteem met één toren voor 5, 10 of 14 pallets
- een tweede toren voegt 9 pallets toe aan CT-L 5, 14 aan CT-L 10 en 18 aan CT-L 14
- voor platen van 4000 x 2000 mm
- voor plaatdiktes van 0,8 tot 25 mm
- maximale capaciteit van de ingangs-/uitgangspallet is 3000 kg
- volledige laad-/ontlaadcyclus van 120 seconden
- stapelhoogte van 240 mm voor grondstoffen en afgewerkte platen
- intuïtieve touchscreenbediening
- automatische plaatreiniging



## Automatiseringsvoordelen

- Continue productie, ook indien onbemand
- Volautomatisch laden en ontladen tijdens het snijden
- Efficiënte behandeling van de werkstukken
- Zeer betrouwbare, geautomatiseerde productie
- Flexibel in het verwerken van uiteenlopende materiaalsoorten en -diktes (CT-L)

# SPECIFICATIES

	PHOENIX FL-4020	PHOENIX FL-6020			
<b>MACHINESPECIFICATIES</b>					
Maximale plaatgrootte	4065 x 2035 mm	6160 x 2035 mm			
koers X-as	4200 mm	6280 mm			
koers Y-as	2070 mm	2070 mm			
koers Z-as	130 mm	130 mm			
Maximaal plaatgewicht op tafel	1600 kg	2400 kg			
Tafelwisseltijd	39 sec.	48 sec.			
Maximale positioneersnelheid X-Y	140 m/min	140 m/min			
Maximale positioneersnelheid Z	30 m/min	30 m/min			
Herhaalnauwkeurigheid	+/- 0,025 mm	+/- 0,025 mm			
Positioneernauwkeurigheid*	+/- 0,050 mm	+/- 0,050 mm			
Nozzelwisselaar	optioneel	optioneel			
<b>MACHINEAFMETINGEN (excl. fotocellen, filter en koeler)</b>					
Lengte	13000 mm	17200 mm			
Breedte	6300 mm	6300 mm			
Hoogte (toegangsdeur open)	3360 mm	3360 mm			
<b>GEWICHT BIJ BENADERING</b>	16500 kg	21500 kg			
<b>LASERSPECIFICATIES</b>					
Type IPG					
Laservermogen	3 kW	4 kW	6 kW	8 kW	10 kW
Maximaal snijvermogen					
zacht staal	20 mm	20 mm	25 mm	25 mm	25 mm
roestvrij staal	12 mm	15 mm	25 mm	30 mm	30 mm
aluminium	12 mm	15 mm	30 mm	30 mm	30 mm
koper	6 mm	8 mm	12 mm	12 mm	12 mm
messing	6 mm	8 mm	15 mm	15 mm	15 mm
<b>AUTOMATISERINGSOPTIES</b>					
<b>Laad-/ontlaadsysteem</b>	<b>Phoenix FL-4020, FL-6020</b>				
Maximaal gewicht/pallet	5000 kg				
Maximale hoogte/schap incl. houten pallet	240 mm				
Hoogte van het systeem	2970 mm				
<b>Compact Tower (CT-L)</b>	<b>Phoenix FL-4020</b>				
Maximaal gewicht/pallet	3000 kg				
Maximale hoogte/schap incl. houten pallet	240 mm				
Hoogte van het systeem enkele of dubbele toren:					
5 palletten + 9 palletten	5500 mm				
10 palletten + 14 palletten	7450 mm				
14 palletten + 18 palletten	9010 mm				

Specificaties onder voorbehoud van wijzigingen zonder voorafgaande kennisgeving.

\* De productnauwkeurigheid is onder andere afhankelijk van de vorm van het product, diens voorbehandeling en plaatgrootte, alsook van andere variabelen. Volgens VDI/DGQ 3441.