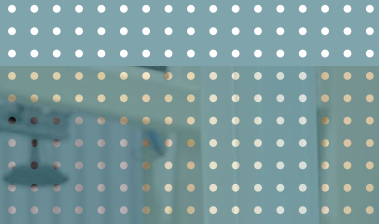


CADMAN[®]

INTELLIGENTE SOFTWARE

VOOR EEN EFFICIËNTE WERKPLAATS

CADMAN[®]



CADMAN

INTELLIGENTE SOFTWARE VOOR EEN EFFICIËNTE WERKFLOW

In de voorbije dertig jaar is LVD's CADMAN® programmeersoftware erin geslaagd de productiecapaciteit van de machines aanzienlijk te verhogen door de doorgedreven integratie van de belangrijkste plaatbewerkingsprocessen, ponsen, lasersnijden en plooiën.

Vandaag biedt de database-gestuurde CADMAN Suite een totaaloplossing voor het opvolgen van het productieproces door niet enkel rekening te houden met de plaatbewerkingen lasersnijden, ponsen en plooiën maar ook met de productiecontrole, de communicatie en het beheer. Op basis van de realtime informatie geleverd door CADMAN, kan de gebruiker de juiste beslissingen nemen op het vlak van programmering en productie in de werkplaats.

GEÏNTEGREERDE OPLOSSINGEN



CADMAN-B

Bereik de correcte uitslag al van bij de eerste ontvouwing en ontwikkel met gemak complexe plooiprogramma's. CADMAN-B is de intelligente link tussen virtuele en reële plooibewerkingen.

CADMAN-L

Automatisch nesten in lasertechnologie en creatie van automatische laserprogramma's wordt door het gebruik van CADMAN-L op alle niveaus verbeterd.

CADMAN-P

Krachtige software die het mogelijk maakt om zowel simpele als zeer complexe 3D-geplooiden stukken te programmeren, dat is CADMAN-P. De software biedt bovendien een schat aan informatie voor het verwezenlijken van een doeltreffend en doelgericht ponsprogramma.

WAAROM CADMAN?

TIJD

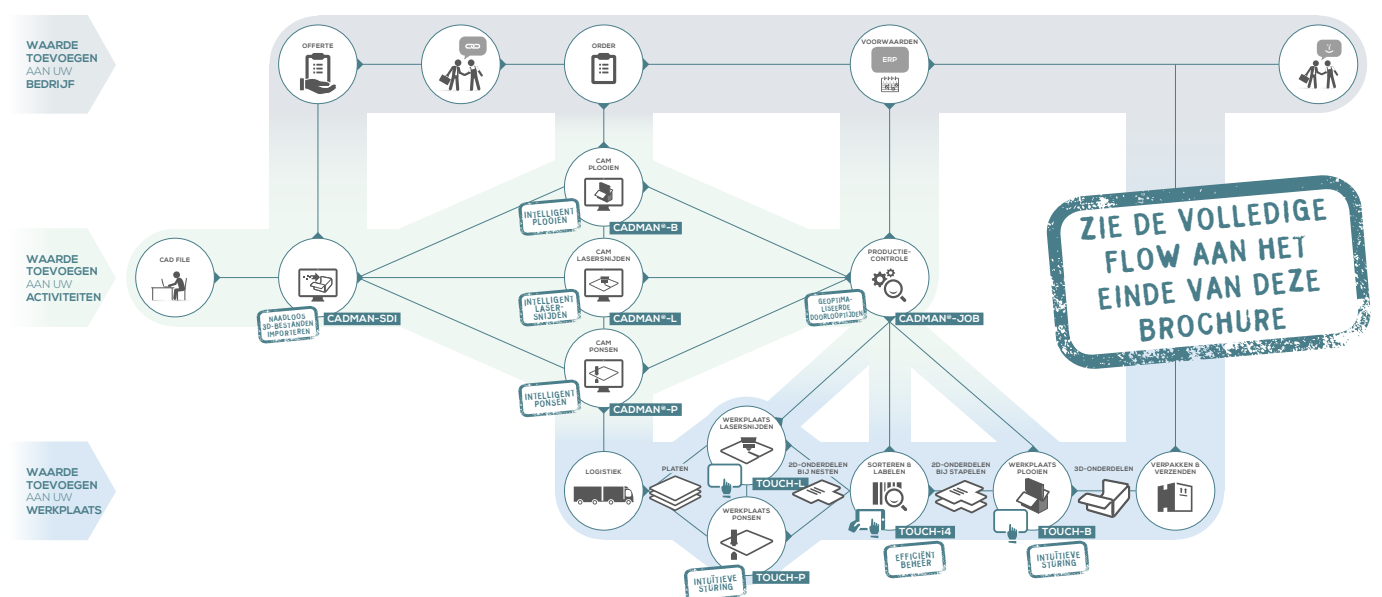
CADMAN® is ontworpen om de voorbereiding te verminderen, de gereedschapsopstelling te optimaliseren en de jobs efficiënt te beheren wat een grote tijdswinst oplevert.

KWALITEIT

LVD's CADMAN Suite levert dankzij haar uitgebreide database van technologieën, materialen en gereedschappen en haar integratie met procescontrole-systemen zoals het adaptieve plooi-systeem *Easy-Form*® en lasersnij-systeem *ALC*® betrouwbare, hoogstaande kwaliteit.

FLEXIBILITEIT

Door de belangrijkste elementen, ontwerp, programmering en productiecontrole, in één pakket aan te bieden, is CADMAN zeer gebruiksvriendelijk. De CADMAN-software kan voor ontelbare plaatbewerkingsprocessen ingezet worden, is op maat van de producten van LVD-klanten, PC-gebaseerd en Windows-compatibel.



CADMAN-JOB

Organiseer uw werkplaats, rangschik en groepeer stukken om de omsteltijden en configuraties tot een minimum te herleiden en optimaliseer de flow.

CADMAN-SDI

De Smart Drawing Importer zorgt ervoor dat u CAD-files snel importeert en de kostenbepalende factoren efficiënt kunt berekenen. Met **BricsCAD**®, een krachtige applicatie voor 3D-CAD-direct modeling, kunt u tekeningen corrigeren of aanpassen waar nodig.

TOUCH-i4

Communicatie en realtime informatie zijn vandaag essentieel om efficiënt te kunnen werken in een productieomgeving. **TOUCH-i4** is een tool om uw werkplaats correct te beheren.



TOUCH-i4

INFORMATIE INTUÏTIEF INTEGREREN IN DE INDUSTRIE

TOUCH-i4 is een industriële Windows-gebaseerde tablet die overzicht geeft over de volledige werkplaats. *TOUCH-i4* genereert de realtime informatie die u nodig heeft om uw aan het netwerk aangesloten LVD-machines voor lasersnijden, ponsen en plooiën te beheren.

TOUCH-i4 verzamelt informatie afkomstig van uw LVD-machines aangedreven door een gecentraliseerde CADMAN®-database en biedt inzicht en flexibiliteit voor uw dagelijkse activiteiten. Deze informatie kan met *TOUCH-i4* draadloos gezien en gemanaged worden en laat u toe de juiste beslissingen te nemen op basis van lead time, kosten, technologie en individuele werkbelasting van de machines.

- KPI-geschiedenis (Key Performance Indicators) – overzicht en beoordeling van de prestaties in de werkplaats waaronder de OEE-analyse (algemene efficiëntie van het systeem)
- Planning van toekomstige werkbelasting op basis van algemene capaciteit, technologie en individuele machine
- Sortering en validering – met behulp van *TOUCH-i4* kunt u stukken sorteren en valideren om productieorders voor de volgende bewerking in gereedheid te brengen

CADMAN-JOB



OPTIMALISEER DE DOORLOOPTIJDEN

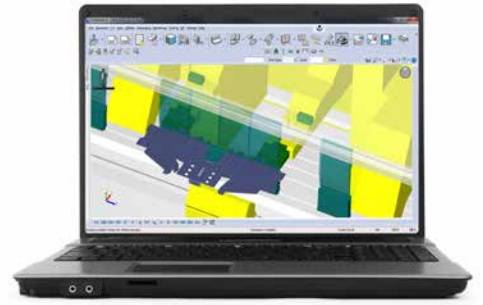
CADMAN®-JOB biedt de ideale oplossing voor het beheren van de productie die tegenwoordig gekenmerkt wordt door korte doorlooptijden, kleine lotgroottes en krappe marges. CADMAN-JOB verbindt de orders die binnenkomen en verwerkt worden door het front-office met de activiteiten in de werkplaats en zorgt voor een vlotte doorstroming van klantenorder tot afgewerkt onderdeel. De software maakt productieorders of importeert deze vanuit een ERP-systeem, zodat gebruikers jobs voor plooiën, ponsen of lasersnijden kunnen genereren. Zo worden gereedschaps- of revolveropstellingen en lens- of nozzelaanpassingen tot een minimum herleid.

- Biedt realtime inzicht en volledige transparantie van de onderdelen en productieorders op de werkvloer
- Organiseert en plant de werkbelasting in de werkplaats
- Rangschikt en groepeert taken op een efficiënte manier
- Houdt de voortgang bij van elke onderdeel, elke taak en elke productieorder
- Biedt geschatte en actuele informatie over de productietijd
- Genereert lijsten voor het starten van eventueel te heremen stukken
- Verzamelt alle relevante statistische machine- en jobgegevens voor analyse

CADMAN-JOB biedt de ideale oplossing voor het beheren van de hedendaagse productie die gekenmerkt wordt door korte doorlooptijden, kleine lotgroottes en krappe marges.



CADMAN-B



DE BENCHMARK VOOR CAM-PLOOISOFTWARE

Na het importeren van een 3D-CAD-onderdeel, is CADMAN®-B een expert in het berekenen van plooi-verlies en het bepalen van de optimale plooi-olgorde en de aanslagen.

Deze expertise is gebaseerd op de gerenommeerde CADMAN-algoritmes voor ontvouw- en botsingberekening tijdens het volledige plooi-proces.

CADMAN-B biedt een simulatieomgeving die het volledige plooi-proces in 3D visualiseert met botsingdetectie van begin tot einde, evenals aanslag-bepalingen en gereedschapsopstellingen.

Deze uitgebreide simulatietool laat alle fijnregelingen van de operator toe.

CADMAN-B vormt de perfecte link tussen de virtuele productietechniek en het reële plooiwerk.

- Correcte ontvouwning op basis van de intelligente database van LVD met meer mogelijkheden dan met andere methoden, zoals de DIN-norm
- Mogelijkheid om grote reeksen te verwerken, kan worden ingesteld als een oplossingsgerichte service
- Automatische berekening van de optimale plooi-olgorde en aanslagen, gereedschapsopstellingen en plooi-programma's
- Automatische definiëring van schuine, parallelle en meervoudige plooiën, evenals toegedrukte en valse plooiën
- Verwerking van alle standaard 3D-CAD-modellen, zoals SAT, STEP, IGES en andere
- Naadloze koppeling met CADMAN-P of L voor 2D-profilering van onderdelen
- Volledig integratie met de TOUCH-B-sturing van LVD voor afkantpersen

TOUCH-STURINGEN

INTUÏTIEVE STURING

De TOUCH-sturingen van LVD zijn volledig intern ontwikkeld. De operatoren kunnen snel en gemakkelijk overweg met het intuïtieve bedieningspaneel met pictogrammen, ook voor de meest complexe toepassingen.

- TOUCH-B is de sturing voor afkantpersen, TOUCH-L voor lasersnijmachines en TOUCH-P voor ponsmachines.
- Maakt de technologie van de machine aanschouwelijk voor de operator.
- Werkt met een gecentraliseerde CADMAN-database voor volledige procesintegratie
- Levert uitstekende prestaties
- Is compatibel met CADMAN-JOB

CADMAN-L



VERHOOG DE INKOMSTEN VAN UW LASERSNIJMACHINE

CADMAN®-L biedt veel mogelijkheden naar flexibiliteit en aanpassingen.

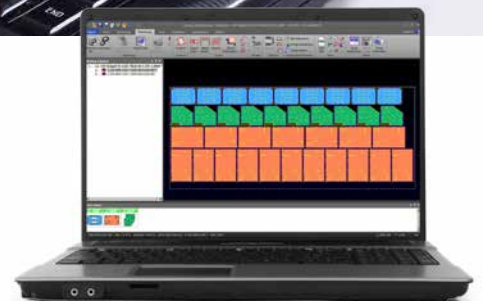
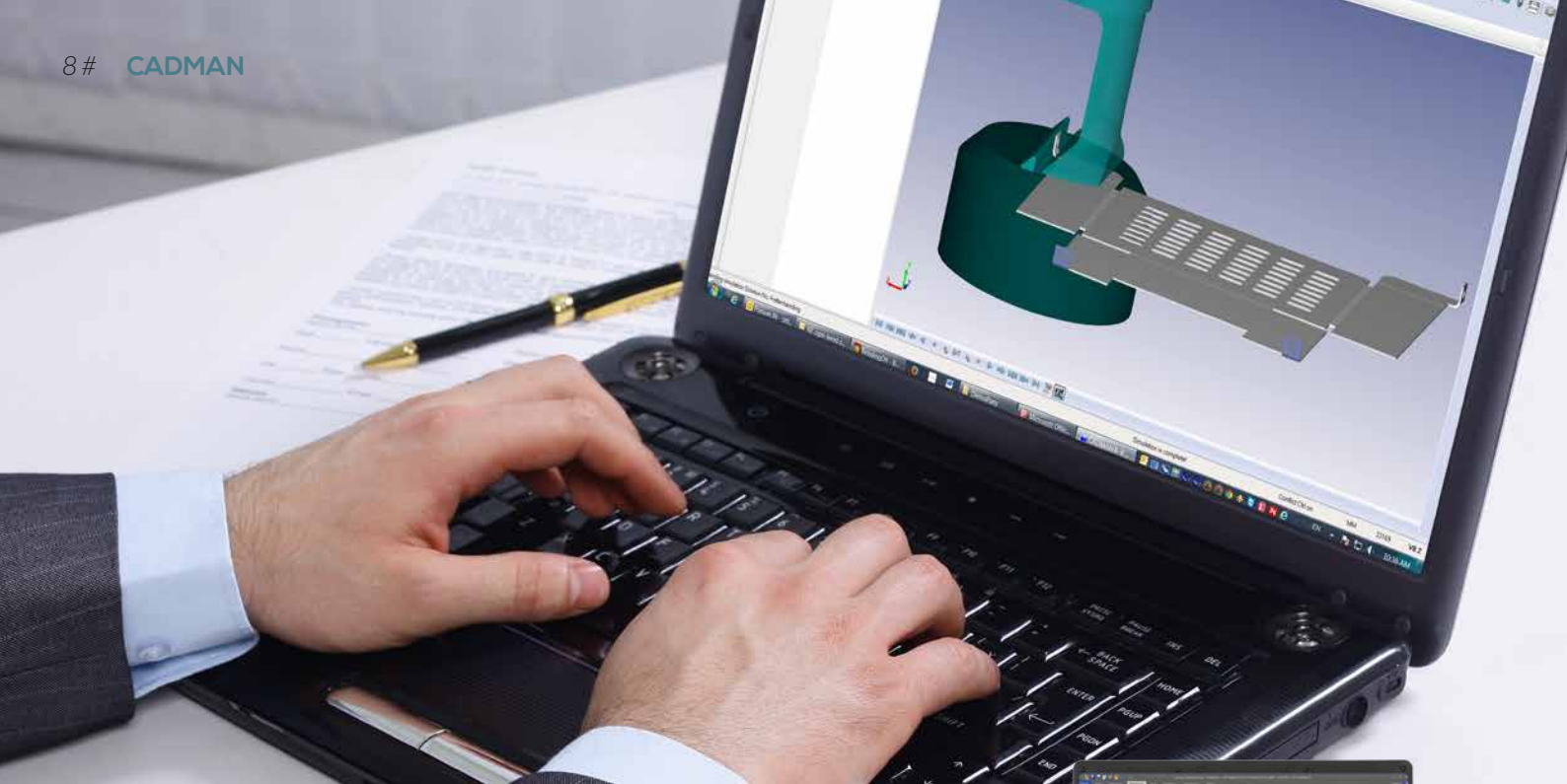
Er zijn meerdere tabellen beschikbaar voor lasersnijtechnologie die kunnen worden toegewezen aan elk materiaal, elke dikte en zelfs aan afzonderlijke contouren binnen hetzelfde werkstuk.

Dankzij de gebruiksvriendelijke grafische interface (GUI) komen de vaardigheden en ideeën van de CAM-programmeur niet in het gedrang maar krijgen gebruikers van alle niveaus de mogelijkheid om het beste uit de machine te halen. Startend van CADMAN-JOB, importeert CADMAN-L het correct ontworpen vlakke onderdeel vanuit CADMAN-B om het vervolgens automatisch te nesten en te verwerken op basis van de bestaande orders.

CADMAN-L is de perfecte software om alles uit uw LVD-lasersnijmachine te halen door de volledige functionaliteit ervan te benutten.

- Volledige flexibiliteit om onderdelen voor lasersnijden handmatig of automatisch te nesten
- Een optie voor minimale warmte-inbreng zorgt ervoor dat de plaat op bepaalde plaatsen minder opwarmt
- De optie voor het 'on-the-fly'-inbranden en -snijden maakt snijden aan hoge snelheden van rasters in dunne materialen mogelijk
- De krachtige tool voor botsingspreventie krijgt een nieuwe dimensie bij het 'on-the-fly'-inbranden en -snijden van dunne materialen
- Grotere binnencontouren kunnen in meerdere stukken worden gesneden voor een eenvoudigere afvoer
- Volledige geïntegreerd met de TOUCH-L-sturing van LVD voor lasersnijmachines





CADMAN-P

KRACHTIGE CAM-SOFTWARE VOOR UW PONSMACHINE

Gebruik CADMAN®-P voor al uw ponsopdrachten, want deze flexibele, krachtige en gebruiksvriendelijke software is zowel voor een eenvoudig werkstuk als voor een serie complexe stukken inzetbaar.

CADMAN-P biedt tal van geautomatiseerde processen, zoals macro's voor ponsvolgorde, automatische gereedschapsselectie, plaats van de plaatklemmen en zoveel meer om de productie te maximaliseren.

CADMAN-P profiteert nu van de krachtige CADMAN-B software om onderdelen die worden geplooid op de meest recente LVD ponsmachines te programmeren.

- Aanpasbare lintinterface
- Ingebouwde macro's voor repetitieve gereedschapsvolgordes
- Een krachtige en uitgebreide parameterdatabase met ponsen en matrijzen, multi-tools en gereedschapsopstellingen
- Biedt volledige ondersteuning voor geavanceerde ponsfuncties, inclusief multi-tools, wheel-tools en opti-bend (omhoog plooiën tot 75 mm)
- Keuze om gebruik te maken van een gemeenschappelijke snijlijn
- Automatische ponsselectie, -toewijzing en revolver-/magazijnopstelling
- Volledige ondersteuning voor complex ponsen, vormen, plooiën en tappen met optimalisatie van gereedschapsaanpassingen en -volgorde
- Volledige integratie met de TOUCH-P-sturing voor ponsmachines

Met de veelzijdige CADMAN-P-software is het programmeren van om het even welke pons-, vorm-, tap- of plooi bewerking op een LVD-ponsmachine nog nooit zo eenvoudig geweest.

CADMAN-SDI

SNELLE IMPORTERING VAN CAD-FILES EN BEREKENING VAN KOSTENFACTOREN

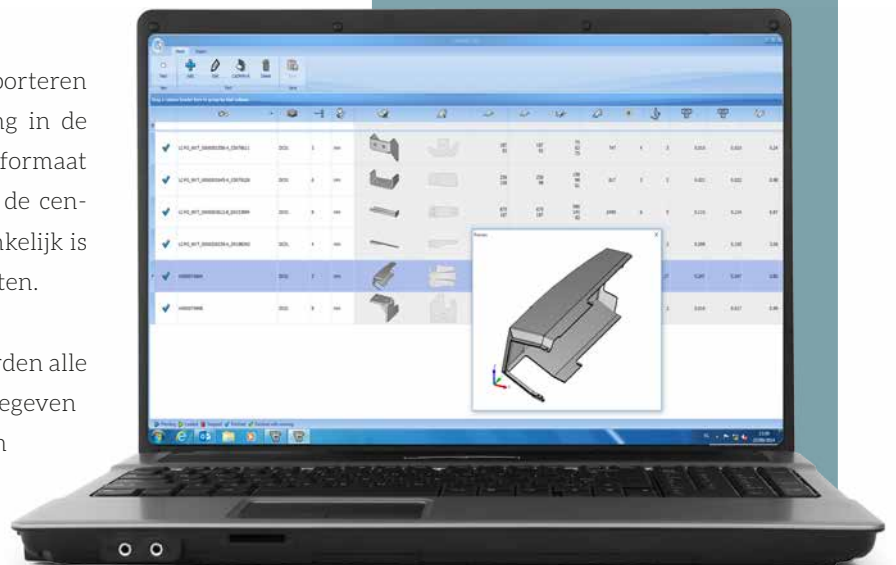
CADMAN-SDI bestaat uit twee krachtige modules:

Met **CADMAN-SDI** wordt CAD-files importeren eenvoudig, sleep via drag en drop uw tekening in de module. CADMAN-SDI zet de file om in OSM-formaat (Open Sheet Metal format) en slaat hem op in de centrale CADMAN-databank waar hij direct toegankelijk is voor alle andere CADMAN- en TOUCH-producten.

Als de tekening in OSM-formaat is omgezet, worden alle kostenbepalende factoren op het scherm weergegeven en kunt u ze exporteren voor het opmaken van een nauwkeurige offerte.

BricsCAD®, een krachtige 3D CAD direct modeling applicatie, maakt het mogelijk een 3D-bestand met plaatwerk in detail te bekijken, aan te passen of te corrigeren waar nodig. Met BricsCAD kunnen plooi-eigenschappen worden herkend, kan de gebruiker een hoekverbinding omzetten in een plooi, overlappingsen van vlakken wijzigen, uithoekingen maken en meer.

Het maken van nauwkeurige inschattingen is belangrijk voor de rentabiliteit en productiviteit van uw onderneming maar neemt ook veel tijd in beslag. Met CADMAN®-SDI doet u dit snel en eenvoudig op basis van de geïmporteerde CAD-files.



De database-gestuurde CADMAN® Suite biedt vandaag een totaaloplossing voor het opvolgen van het productieproces met geoptimaliseerde en dynamische 'Art to Part' cycli. Hierbij wordt niet enkel rekening gehouden met het laser-, pons- of plooi-proces maar ook met de productiecontrole, communicatie én beheer. CADMAN levert realtime informatie waarop de gebruiker zich kan baseren om beslissingen te nemen die de programmering offline en productie in de werkplaats kunnen verbeteren.

CADMAN SOFTWARE

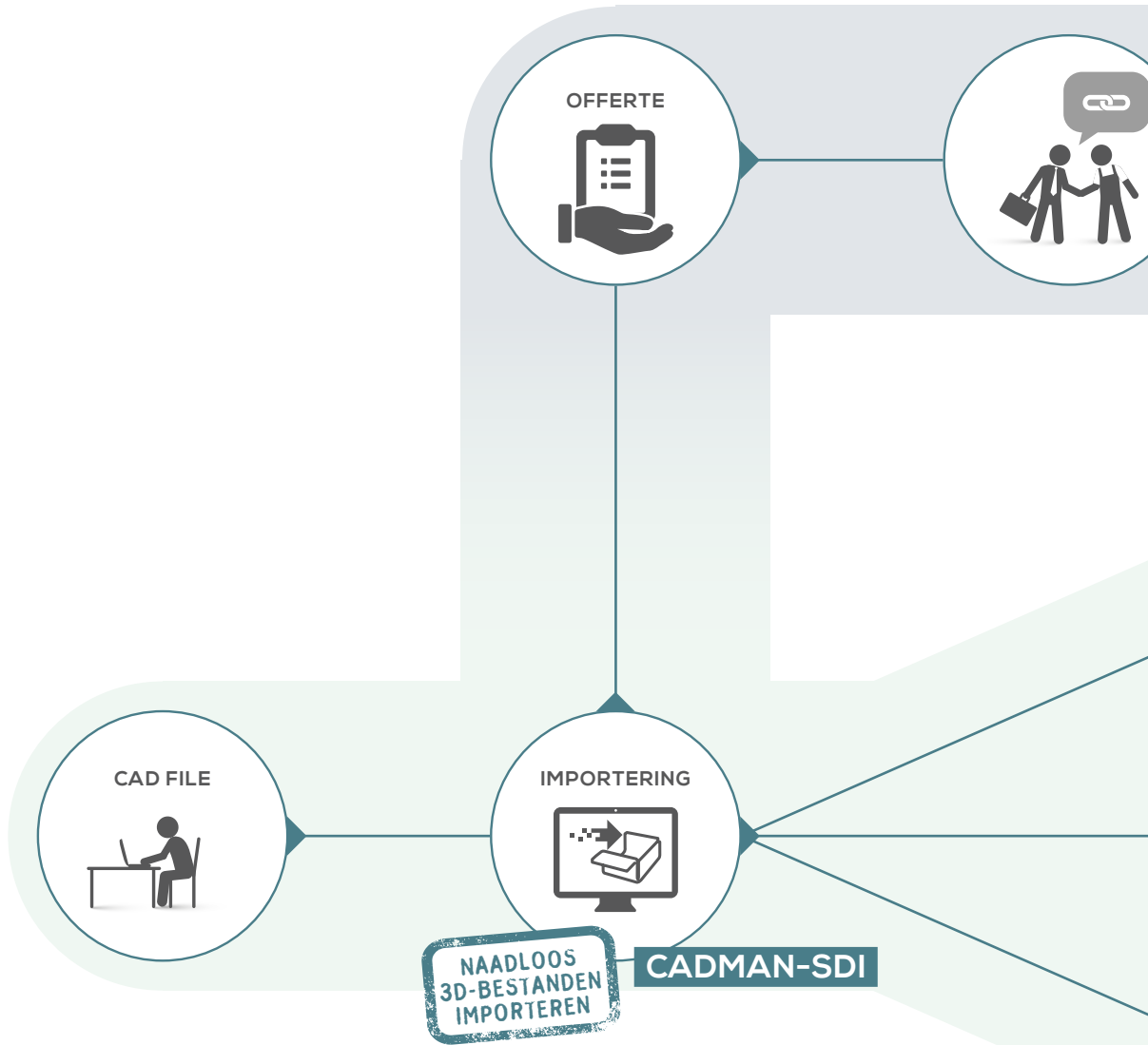
OPLOSSINGEN VAN LVD VOOR EEN EFFICIËNTE WORKFLOW

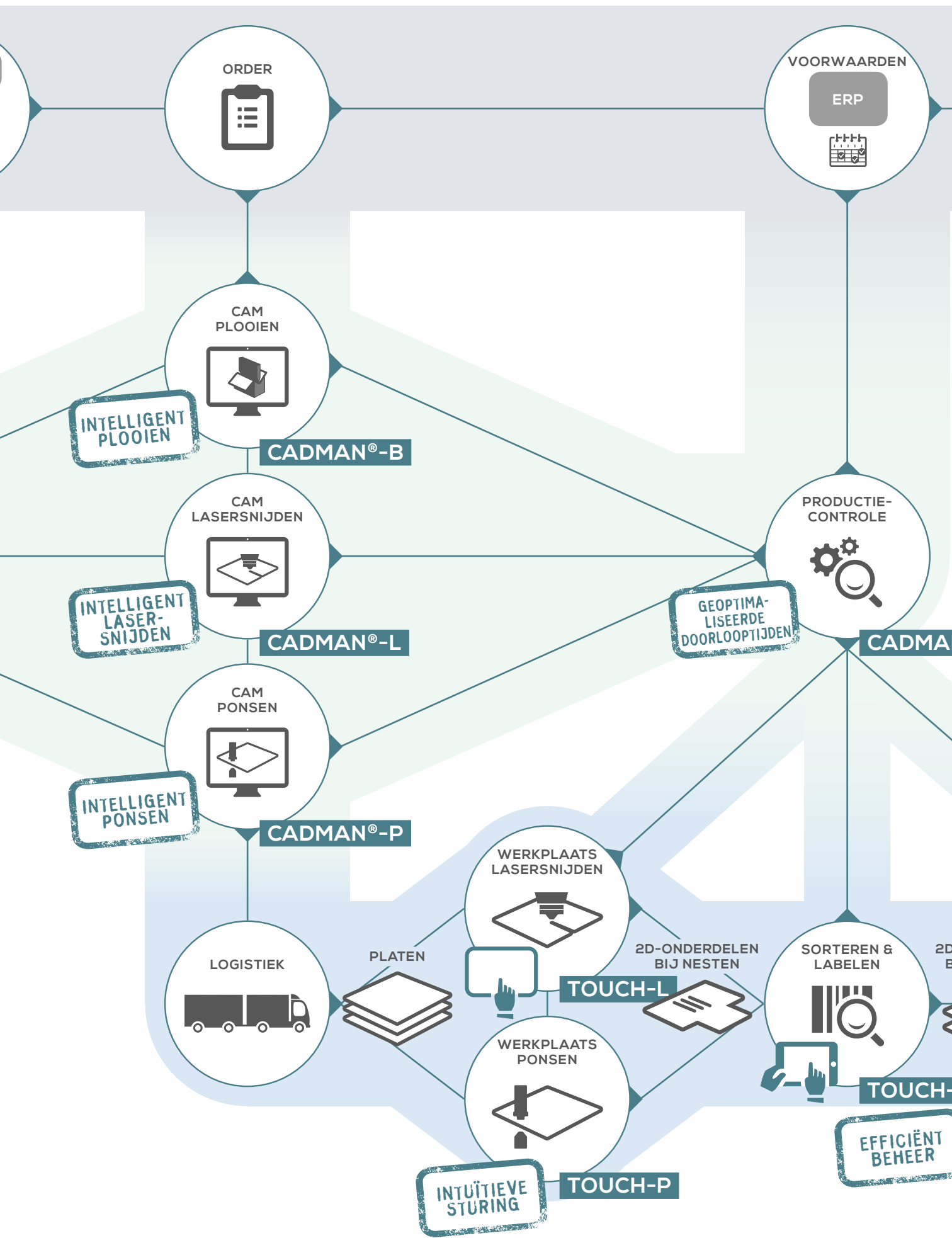
Het productieproces kent vandaag de dag een groot aantal uitdagingen. Ontdek oplossingen van LVD die onmisbaar zijn voor het optimaliseren van uw werkplaats.

**WAARDE
TOEVOEGEN
AAN UW
BEDRIJF**

**WAARDE
TOEVOEGEN
AAN UW
ACTIVITEITEN**

**WAARDE
TOEVOEGEN
AAN UW
WERKPLAATS**





ORDER



VOORWAARDEN

ERP



CAM PLOOIEN



INTELLIGENT PLOOIEN

CADMAN®-B

CAM LASERSNIJDEN



INTELLIGENT LASER-SNIJDEN

CADMAN®-L

CAM PONSEN



INTELLIGENT PONSEN

CADMAN®-P

PRODUCTIE-CONTROLE



GEOPTIMALISEERDE DOORLOOPTIJDEN

CADMAN

LOGISTIEK



PLATEN



WERKPLAATS LASERSNIJDEN



2D-ONDERDELEN BIJ NESTEN

TOUCH-L

WERKPLAATS PONSEN



SORTEREN & LABELLEN



TOUCH-

INTUÏTIEVE STURING

TOUCH-P

EFFICIENT BEHEER

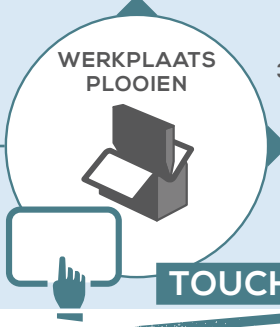


N®-JOB

-ONDERDELEN
BIJ STAPELEN



-i4

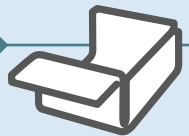


WERKPLAATS
PLOOIEN

TOUCH-B

INTUÏTIEVE
STURING

3D-ONDERDELEN



VERPAKKEN &
VERZENDEN



SERVICE ONS VAK

INTERNE KNOWHOW DIE VOOR U WERKT

Het LVD-team bestaat uit ervaren specialisten die klanten graag bijstaan om het beste uit de machines en software van LVD te halen. Er zijn verschillende CADMAN®-software support pakketten beschikbaar voor updates, upgrades en andere services, zoals voorrang bij ondersteuning en kortingsbonnen voor training.

Belangrijke voordelen:

- Een toegewijd team van goed opgeleide customer service medewerkers
- CADMAN software experts bieden contracthouders dagelijkse ondersteuning
- Helpdeskvoorrang voor contracthouders
- LVD Teleservice voor contracthouders
- Updatetraining, regelmatige updatetrainingssessies, informatie over de recentste technologie
- Geavanceerde softwaretraining
- Volledig uitgeruste LVD-opleidingscentra wereldwijd

LVD zorgt ervoor dat klanten het beste halen uit de machines en softwareoplossingen van LVD.

FILIALEN

LVD BeNeLux nv
Gullegem, Belgium

LVD do Brasil Ltda.
Joinville, Brazil

LVD GmbH
Lahr, Germany

LVD Italia s.r.l.
Parma, Italy

LVD Korea Ltd.
Inchon City, Korea

LVD Malaysia Sdn Bhd
Shah Alam, Malaysia

LVD Norway AS
Oslo, Norway

LVD Polska Sp. z o.o.
Kedzierzyn-Kozle, Poland

LVD Pullmax Ltd.
Oxfordshire, United Kingdom

LVD S2/S3 s.r.o.
Tornala, Slovakia

LVD s.a.
Raismes, France

LVD-Strippit India Pvt. Ltd.
Bangalore, India

LVD-Strippit Shanghai Co. Ltd.
Shanghai, China

LVD Sweden AB
Gothenburg, Sweden

LVD Thailand Ltd.
Bangkok, Thailand

LVD Center P.T.
Jakarta, Indonesia

JOINT VENTURES

LVD CNC Technology Co. Ltd
Huangshi City,
Hubei Province, China



HOOFDZETEL

LVD Company nv
Nijverheidslaan 2
B-8560 GULLEGEM
BELGIUM
Tel. +32 56 43 05 11
Fax +32 56 43 25 00
marketing@lvd.be

Strippit Inc.
12975 Clarence Center Rd.
USA-AKRON NY 14001
UNITED STATES
Tel. +1 716 542 4511
Fax +1 716 542 5957
marketing@strippit.com

In andere landen worden LVD-producten verdeeld door agenten. Het volledige adres van uw lokale vestiging of agent vindt u op onze website: www.lvdgroup.com



NEEM DE LEIDING

DE PERFECTE WORKFLOW MET DE
INTELLIGENTE **CADMAN**-SOFTWARE



In de voorbije dertig jaar is LVD's CADMAN® programmeer-
software erin geslaagd de productiecapaciteit van de
machines aanzienlijk te verhogen door de doorgedreven
integratie van de belangrijkste plaatbewerkingsprocessen,
ponsen, lasersnijden en plooiën.

Vandaag biedt de database-gestuurde CADMAN Suite een
totaaloplossing voor het opvolgen van productieproces,
productiecontrole, communicatie én beheer.

CADMAN levert realtime informatie waarop de gebruiker zich
kan baseren om beslissingen te nemen die de programmering
offline en productie in de werkplaats kunnen verbeteren.

LASER

PUNCH

BEND

INTEGRATE

LVDGROUP.COM

 **LVD**